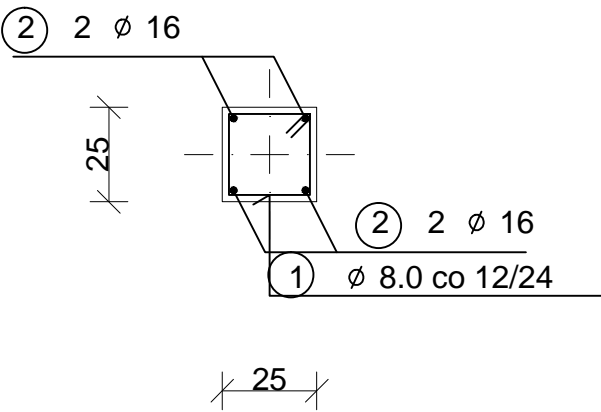


SŁUP ŻELBETOWY S/0.04

szt.1

PRZĘKRÓJ A-A



WYKAZ STALI ZBROJENIOWEJ

NR	Średnica [mm]		Długość [cm]	Ilość [szt.]	DŁUGOŚĆ CAŁKOWITA [m]	
	Ø	#			RB500	
					# 8	# 16
1	8		102	21	21.42	
2		16	486	4		19.44
DŁUGOŚĆ OGÓŁEM [m]					21.42	19.44
MASA JEDNOSTKOWA [kg/m]					0.395	1.578
MASA OGÓŁEM [kg]					8.46	30.68
MASA RAZEM DLA 1 szt. [kg]					39.14	

BETON KONSTRUKCYJNY C25/30

STAL ZBROJENIOWA RB500

RID-kon Wsparcie inwestycji	Adres biura: ul. Mostowa 2/ Ip. 37-700 Przemyśl www.ridkon.pl	INWESTOR:	Gmina Dzikowiec ul. Dworska 62 36-122 Dzikowiec
		OBIEKT:	Rozbudowa, przebudowa i nadbudowa istniejącego budynku z garażami, pełniącego funkcję usługową społeczno-kulturalną wraz ze zmianą sposobu użytkowania poddasza z przeznaczeniem na cele użytkowe na działkach nr ew. 309, 310, 311, 312 i 858 w miejscowości Kopcie gm. Dzikowiec
PRZEDMIOT RYS.:		SKALA:	
SŁUP ŻELBETOWY S/0.04		1:20	
PROJEKTANT:	OPRACOWANIE:	DATA:	NR RYS.:
mgr inż. Rafał Janowski upr. nr: PDK/0165/POOK/09	mgr inż. Joanna Ptaszkowska	GRUDZIEŃ 2015	PW-K- S/0.04